

VOS AVANTAGES



SÉRÉNITÉ

Aucune formalité administrative
Clé en main



FLEXIBILITÉ

Des interventions modulables
selon vos besoins



SATISFACTION

Du temps en plus pour vous



ÉCONOMIES

50% de crédit d'impôts



QUALITÉ

Des intervenants formés et qualifiés
25 ans d'expérience



FACILITÉ

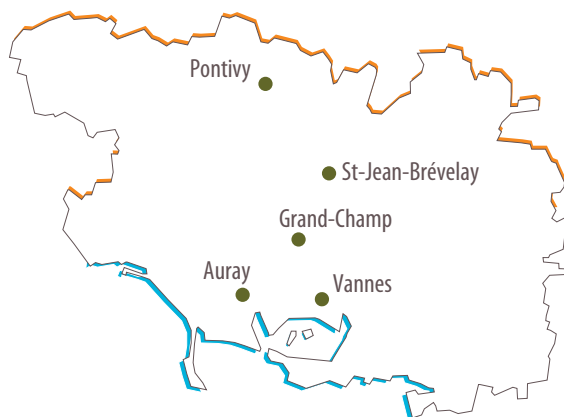
Possibilité de paiement
en Césu pré financé



DEMANDEZ-NOUS CONSEIL

02 97 46 51 97

ET DANS NOS AGENCES



Association AMPER
6 av. G^{al} Borgnis Desbordes
CS 40335
56018 VANNES



contact@amper-asso.fr
amper.asso.fr

AMPER est membre de la coopérative



SERVICES à DOMICILE

GARDE
D'ENFANTS



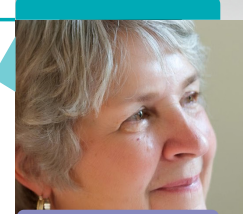
MÉNAGE
REPASSAGE



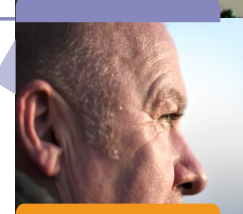
JARDINAGE



AIDE ET MAINTIEN
À DOMICILE



LIVRAISON
DE REPAS



AIDE AUX
AIDANTS



AMPER VOUS ACCOMPAGNE AU QUOTIDIEN



À CHACUN SON SERVICE ...



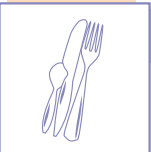
MÉNAGE REPASSAGE

- entretien courant du domicile
- grand ménage
- nettoyage des vitres
- sanitaires



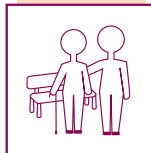
AIDE ET MAINTIEN À DOMICILE

- aide aux personnes en situation de handicap même temporaire
- aide aux seniors à domicile ou en structure,
- préparation des repas
- aide aux gestes de la vie quotidienne



LIVRAISON DE REPAS

- repas complets et variés
- plusieurs formules au choix
- mise en place simple, rapide et sans engagement
- menus adaptés (pauvres en sel ou en sucre ou en graisse ou en fibres, faciles à manger)



ACCOMPAGNEMENT À L'EXTÉRIEUR

- depuis le domicile ou l'établissement
- sorties de loisirs ou rendez-vous médical, courses, promenade



GARDE D'ENFANTS

- entrée et sortie d'école
- horaires variables et décalés
- accompagnement aux activités



AIDE AUX AIDANTS

- service d'aide au répit pour les aidants
- interventions ponctuelles ou régulières
- compagnie, courses, repas, aide aux gestes quotidiens, sorties...



JARDINAGE

- entretien de pelouse
- taille des arbustes et des haies
- entretien des massifs et des potagers



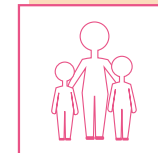
TÉLÉASSISTANCE

- favorise l'autonomie des seniors, actifs ou dépendants
- à l'intérieur et en dehors de leur domicile 24h/24
- en cas de malaise, chute, agression



ASSISTANCE INFORMATIQUE

- conseil, déblocages d'ordinateur et de tablette
- accompagnement aux premiers pas
- familiarisation à l'outil numérique



SOUTIEN AUX FAMILLES

- appui éducatif, technique et psychologique à des familles fragilisées
- intervention visant à soutenir la fonction parentale dans leur quotidien